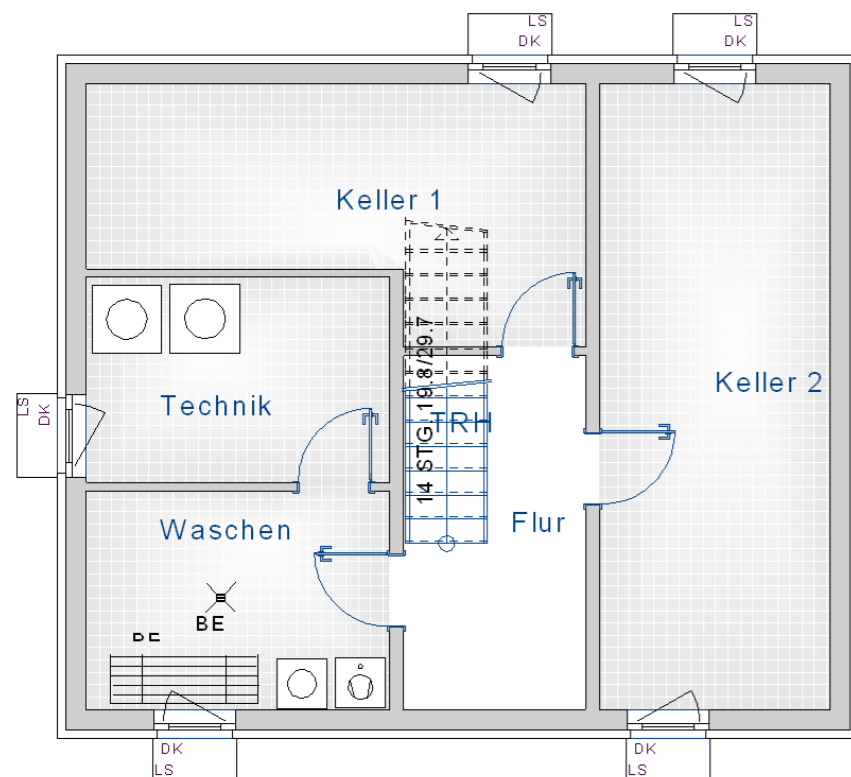


Schlüsselfertiges Einfamilienhaus mit großem Grundstück in ruhiger Wohnlage in 73230 Kirchheim

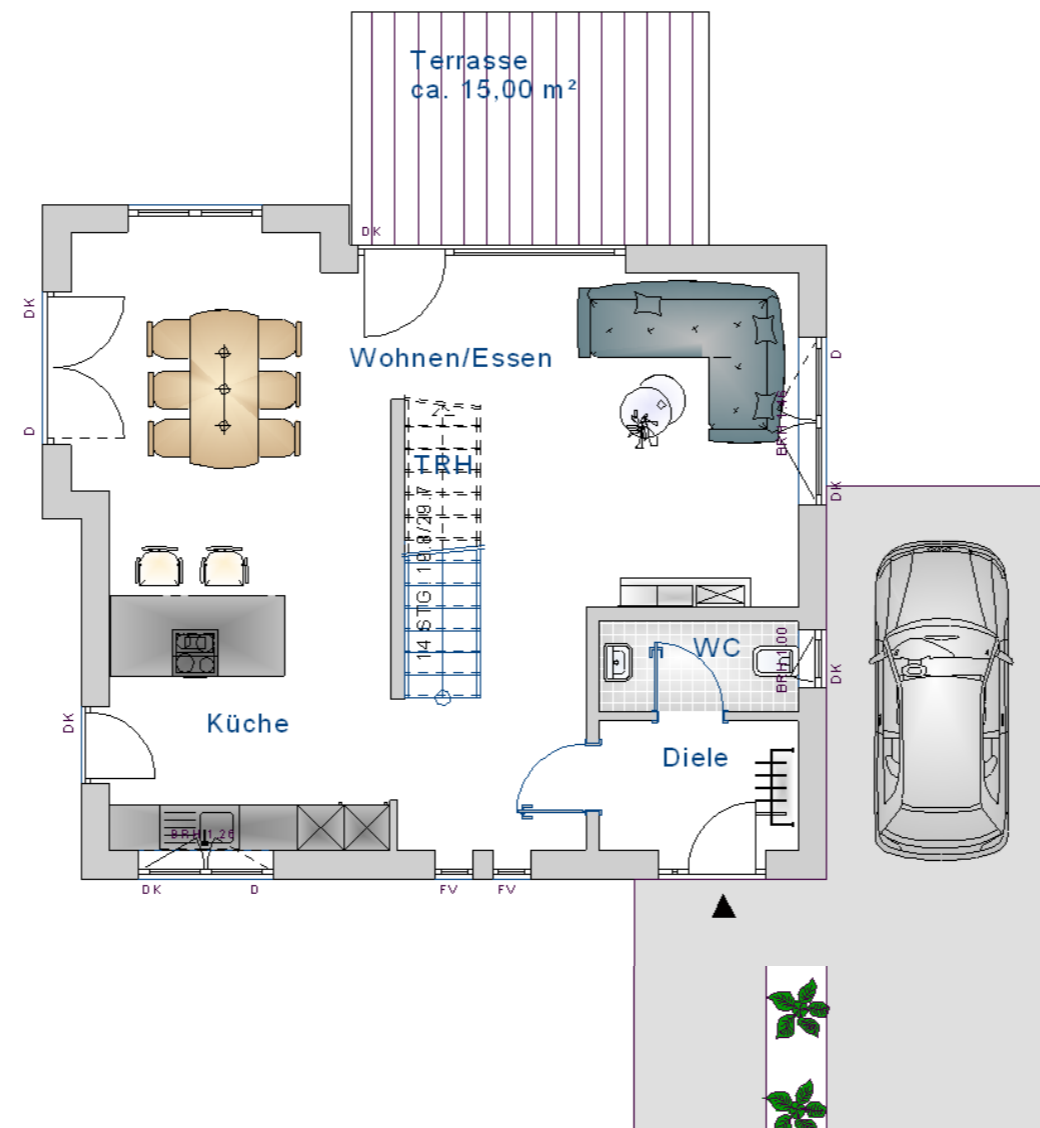
Eckdaten der Immobilie	
Wohnfläche gesamt	ca. 137,00 m ²
Nutzfläche gesamt	ca. 56,00 m ²
Grundstück vorne/hinten	ca. 625,00 m ²
Schlafzimmer	3
Badezimmer	1
Gäste-WC	Ja
Keller	Vollunterkellerung
Ausstattung der Immobilie	
Badezimmer	Badezimmer mit Badewanne, Dusche, WC und Waschbecken
Terrasse	ca. 15,00 m ²
Fenster	3-fachverglaste Kunststofffenster in anthrazit. Elektrischen Rollläden im ganzen Haus
Bodenbelag	Fliesen und Vinyl
Heizung vorne/hinten	Luftwasserwärmepumpe mit Fußbodenheizung
Garage/Stellplatz	1x Stellplatz und 1x Zufahrtsstellplätze (im Kaufpreis enthalten)
PV-Anlage	6 kWp

Grundriss

Untergeschoss



Erdgeschoss



Dachgeschoss

